



RAYA  
RAYA NET

profim

# RAYA RAYA NET

Design: Grzegorz Olech



**CHROMIUM (III)**  
**Eco-Friendly Technology**

Products plated  
with trivalent chromium.

**CHROM (III)**

umweltfreundliche  
Technologie





RAYA 21S BLACK P52PA



RAYA 21S BLACK P46PU



RAYA 23SL BLACK P51PU  
+ CHROME BASE



21

plastic  
Rücken Kunststoff



23

upholstered  
Rücken gepolstert

Two versions of backrest  
Zwei Rückenvarianten



RAYA 21S BLACK P49PU  
+ METALLIC BASE



RAYA 23SL BLACK P49PU

Standard:  
Standard:



black base  
Kunststoff schwarz

Options:  
Optionen:



chrome base  
Fußkreuz verchromt



metallic base  
Fußkreuz weißalü



Backrest height adjustment  
(in swivel version)  
Rückenhöhenverstellung  
(Drehstuhl)



Tilt force adjustment  
Federkraftverstellung





Seat height adjustment  
Sitzhöhenverstellung

Sliding seat adjustment  
(SL mechanism)  
Sitztiefenverstellung

Adjustment of the tilt angle  
of the seat and the backrest  
Synchronmechanik



6 TYPES OF ARMRESTS:  
6 VERSCHIEDENE ARMLEHNENVARIANTEN:

Height adjustment  
of P45PU/PP, P49PU/PP, P51PU  
and P54PU armrests  
Höhenverstellbare P45PU/PP,  
P49PU/PP, P51PU und P54PU  
Armlehne mit Druckknop

Fixed armrests / Fest Armlehnen



P46PU

Fixed armrest, polyurethane.  
Fest, PU-Auflage.



P52PA

Fixed armrest, polyamide pad.  
Fest, Polyamid.



P45PU/PP

Height adjustable armrest  
(range 70mm), polypropylene /  
polyurethane pad.  
Höhen 70 mm- und breitenverstellbar  
12 mm je Seite mit Werkzeug,  
PP/PU-Auflage.



P49PU/PP

Height adjustable armrest (range 70 mm),  
sliding pad (range +/- 18 mm),  
polypropylene / polyurethane pad.  
Höhen 70 mm- und Armauflage  
tiefenverstellbar 12 mm je Seite mit  
Werkzeug, tiefenverstellbar +/- 18 mm,  
PP/PU-Auflage.



P51PU

Height adjustable armrest (range 100 mm)  
with span adjustment (range 19 mm on  
each side), polyurethane pad.  
Höhen 100 mm- und breitenverstellbar 19  
mm je Seite mit Werkzeug, PU-Auflage.



P54PU

Height adjustable armrest (range 80 mm),  
polyurethane pad.  
Höhenverstellbar 80 mm, PU-Auflage.

Adjustable armrests / Verstellbare Armlehnen





RAYA 21V BLACK P46PU



RAYA 21V BLACK



RAYA 21H BLACK P46PU CASTORS



RAYA 23H BLACK GLIDES

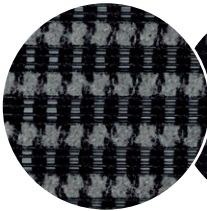


RAYA NET 20SL BLACK P54PU

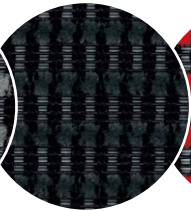


RAYA NET 20SL BLACK P54PU

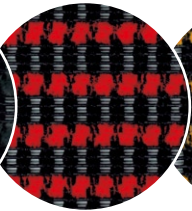
MESH COLOURS:  
NETZFARBEN:



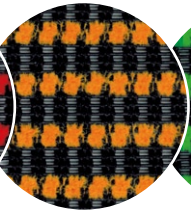
GZ-20



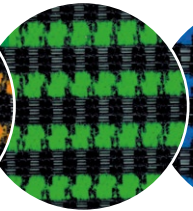
GZ-21



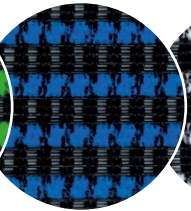
GZ-22



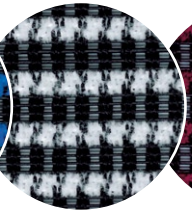
GZ-23



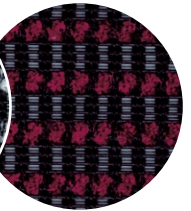
GZ-24



GZ-25



GZ-26



GZ-27



RAYA NET 20V CHROME P46PU



RAYA NET 20SL BLACK P54PU



RAYA NET 20SL BLACK P54PU

RAYA 21SL, 23SL, 21S,  
23S, 21E, 23E



RAYA 21H, 23H



**Total height**

Minimum dimension measured according to scheme:  
seat and backrest - minimum position.  
Maximum dimension measured according to scheme:  
seat and backrest - maximum position.

**Gesamthöhe**

Min. Höhe ist bei der niedrigsten Position des Sitzes  
und Rückens gemessen.  
Max. Höhe ist bei der höchsten Position des Sitzes  
und Rückens gemessen.

**Seat height**

Seat height is measured in a usable method  
(without seat burden).

\*Seat height is measured according  
to PN-EN 1335-1 and PN-EN 13761 norms  
(with seat burden).

RAYA 21V, 23V



**Sitzhöhe**

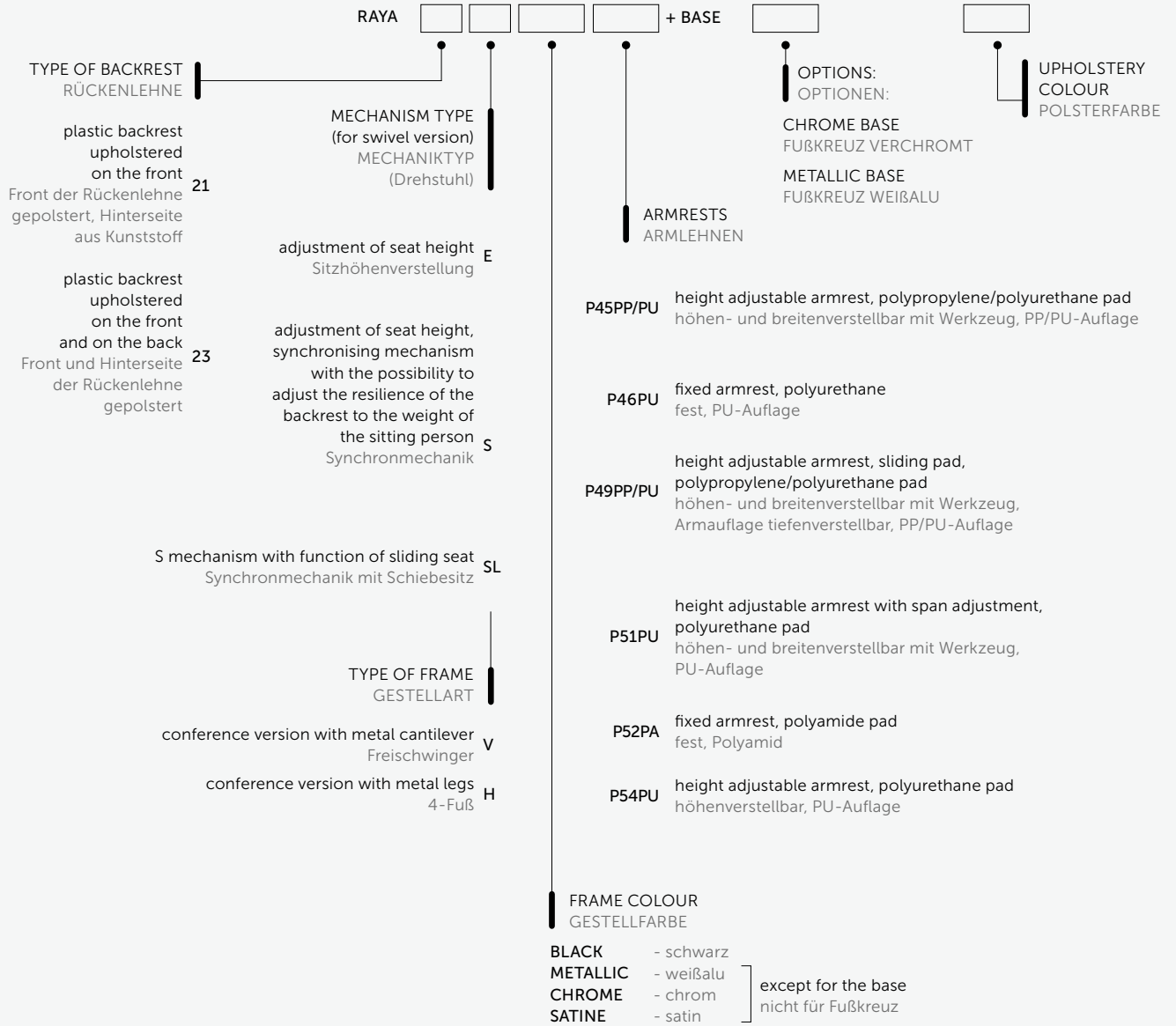
Die Sitzhöhe ohne Belastung gemessen.

\*Die Sitzhöhe nach PN EN 1335-1  
und PN-EN 13761 (mit Belastung) gemessen.

The measurements are approximate and can differ  
depending on the product configuration.  
Measuring methodology is available at this link:  
[www.profim.eu/Measuring\\_methodology.pdf](http://www.profim.eu/Measuring_methodology.pdf)

Die Abmessungen dienen zur Orientierung und können  
sich abhängig von der ausgewählten Konfiguration des  
Produktes unterscheiden. Messmethode unter dem Link:  
[www.profim.de/Messmethode\\_fur\\_die\\_Katalogmasse.pdf](http://www.profim.de/Messmethode_fur_die_Katalogmasse.pdf)

PLEASE USE CODES AT ORDER:  
 BITTE DIE CODES BEI BESTELLUNG VERWENDEN:



RAYA

## RAYA NET 20SL



## RAYA NET 20V



### Total height

Minimum dimension measured according to scheme: seat and backrest - minimum position.  
Maximum dimension measured according to scheme: seat and backrest - maximum position.

### Gesamthöhe

Min. Höhe ist bei der niedrigsten Position des Sitzes und Rückens gemessen.  
Max. Höhe ist bei der höchsten Position des Sitzes und Rückens gemessen.

### Seat height

Seat height is measured in a usable method (without seat burden).  
\*Seat height is measured according to PN-EN 1335-1 and PN-EN 13761 norms (with seat burden).

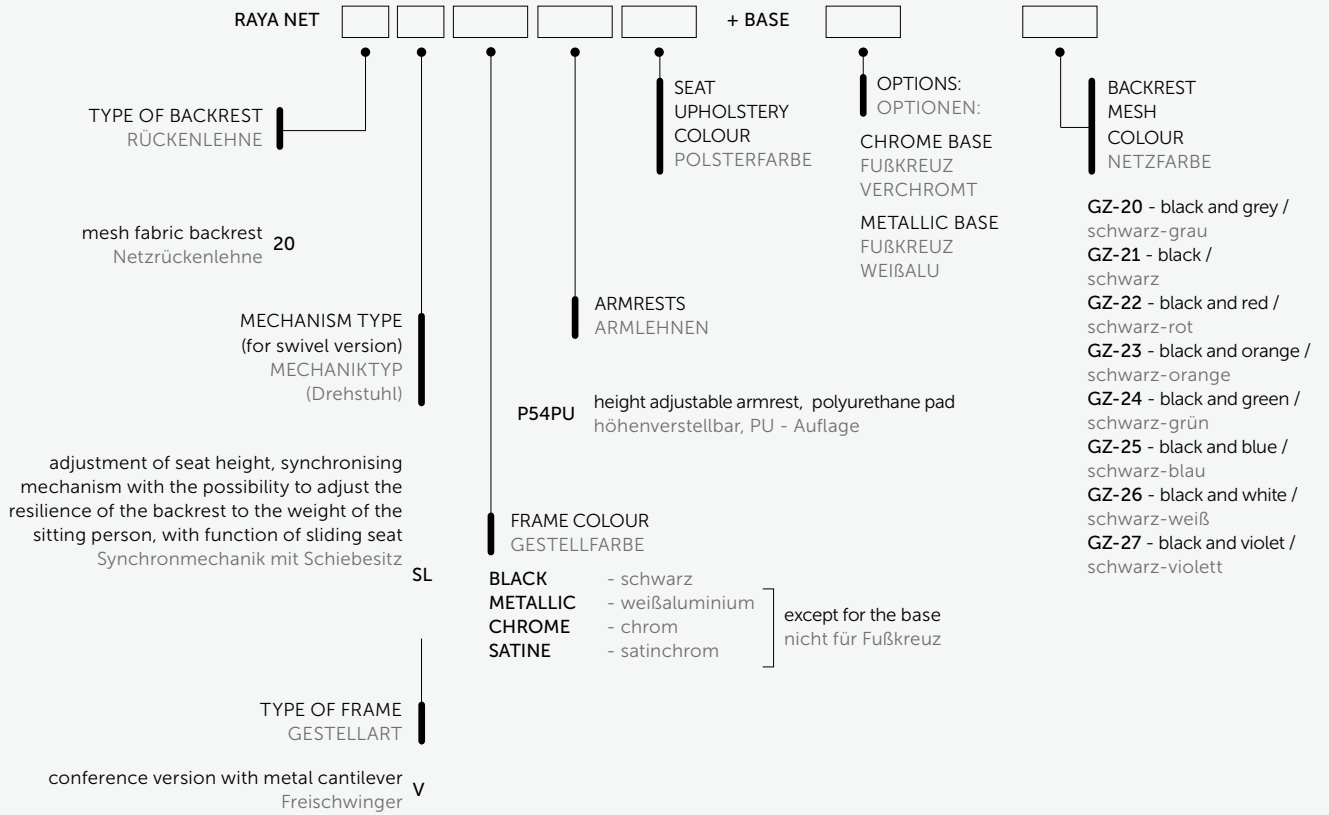
### Sitzhöhe

Die Sitzhöhe ohne Belastung gemessen.  
\*Die Sitzhöhe nach PN EN 1335-1 und PN-EN 13761 (mit Belastung) gemessen.

The measurements are approximate and can differ depending on the product configuration.  
Measuring methodology is available at this link: [www.profim.eu/Measuring\\_methodology.pdf](http://www.profim.eu/Measuring_methodology.pdf)

Die Abmessungen dienen zur Orientierung und können sich abhängig von der ausgewählten Konfiguration des Produktes unterscheiden. Messmethode unter dem Link: [www.profim.de/Messmethode\\_fur\\_die\\_Katalogmasse.pdf](http://www.profim.de/Messmethode_fur_die_Katalogmasse.pdf)

PLEASE USE CODES AT ORDER:  
 BITTE DIE CODES BEI BESTELLUNG VERWENDEN:



RAYA NET

Standard:  
Standard:



black base  
Kunststoff schwarz

Options:  
Optionen:



chrome base  
Fußkreuz verchromt



metallic base  
Fußkreuz weißalu

# Q U A L I T Y   S E A T I N G

**5 YEAR  
GUARANTEE**  
5 Jahre Garantie

[www.profim.eu](http://www.profim.eu)

The producer reserves the right to conduct construction changes and improvements of the products.  
Colours presented in the catalogue may vary from the original colours of furniture.

Wir behalten uns Änderungen der Produkte im Sinne einer technischen Weiterentwicklung oder Änderungen  
in Form und Farbe vor. Die Farben, die im Katalog zu sehen sind, können von faktischen Farben abweichen.