



# ARROW

Design: Stefano Getzel

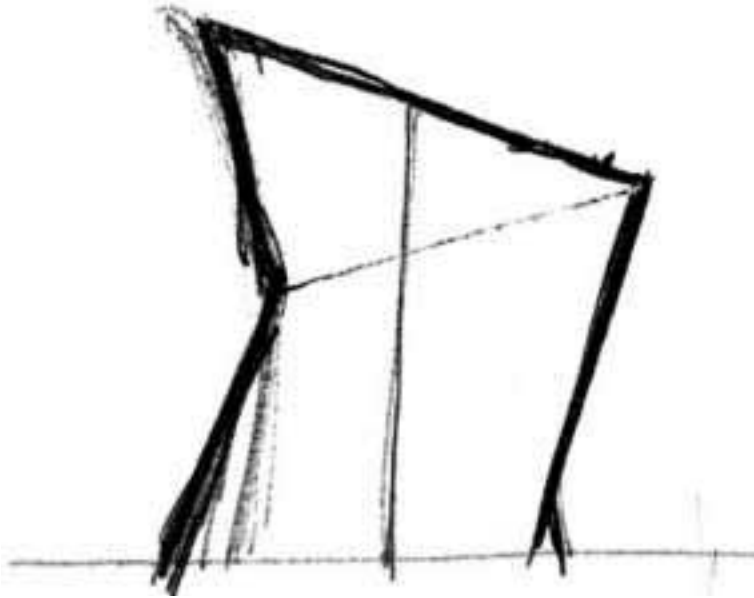






# ARROW

Design: Stefano Getzel



Linee dinamiche per una poltrona ergonomicamente accogliente ed avvolgente, ideale per zone attesa, sale conferenze, o per visitatori. Un programma di poltrone rivestite in pelli e tessuti su imbottitura poliuretanic anti-incendio con telaio interno in acciaio.

Dynamic lines for an ergonomically inviting and enveloping lounge chair. Ideal for waiting areas, conference rooms, or for visitors. A seating programme of upholstered chairs in leathers and fabrics over a flame-retardant foam with internal steel structure.

Dynamische Linienführung für einen ergonomisch bequemen und umschmeichelnden Sessel, ideal für Wartebereiche, Konferenzräume oder für Besucher. Ein Sesselsortiment mit Leder- und Stoffbezügen über einem feuerhemmenden Polyurethanpolster und einem Stahlgestell.



Líneas dinámicas para un sillón ergonómicamente acogedor y envolvente, ideal para salas de espera, salones de conferencias o para visitas. Un programa de sillones revestidos en piel y tejidos con mullido de poliuretano ignífugo y estructura de soporte en acero.

Des lignes dynamiques pour un fauteuil ergonomiquement accueillant et enveloppant, idéal pour les zones d'attente, les salles de conférence ou pour les visiteurs. Un programme de fauteuils recouverts de cuir et tissu sur un rembourrage polyuréthane anti-incendie avec cadre intérieur en acier.

Linhas dinâmicas para uma poltrona ergonômica confortável e envolvente, ideal para salas de espera, áreas de conferência ou para visitantes. Um programa de poltronas forradas em pele e tecidos com uma cobertura de poliuretano anti-incêndio com suporte interno em aço.



Spostamento agevolato della sedia grazie a ruote direzionali pressofuse. Versione ridotta articola sistema su trave per attese modulari con tavolini. Accessori per applicazioni riunione.

Movement of the chair is simplified by cast directional wheels. Reduced version of the chair articulates beam based system for modular seating in waiting and group areas. Accessories for meeting applications.

Das Verschieben des Sessels wird leicht gemacht durch druckgegossene Spurräder. Bei der niedrigen Version verbindet ein Traversensystem Sitzmodule und Tischchen für Wartebereiche. Zubehör für Konferenzanwendungen.



El desplazamiento de la silla está facilitado gracias a ruedas direccionales fundidas a presión. Versión reducida para espera articulada con módulos y mesita sobre sistema de travesaño. Accesorios para su uso en reuniones.

Le déplacement de la chaise est facilité grâce à des roulettes directionnelles moulées sous pression. Version réduite pour système sur poutre pour attentes modulaires avec tablettes. Accessoires pour usage salle réunion.

Fácil deslocação da cadeira graças a rodas direccionais fundidas a pressão. Versão reduzida articula sistema sobre traves para esperas modulares com mesas. Acessórios para aplicações reuniões.



Ampia gamma di pelli pregiate e tessuti rivestono le versioni con fianchi alti e ruote parallele direzionali, con fianchi ridotti su base colonna girevole, base a razze, e su sistema a trave.

A vast range of quality leathers and fabrics are available to upholster versions with full-height shell and parallel wheels, reduced versions on pivoting column base, swivel base, or beam-based system.

Reichhaltige Auswahl an hochwertigen Ledern und Stoffen als Bezüge für die Versionen mit hohen Seiten und parallelen Spurrädern sowie die Versionen mit niedrigen Seiten auf einer drehbaren Säulenbasis, Fußkreuz und Traversensystem.





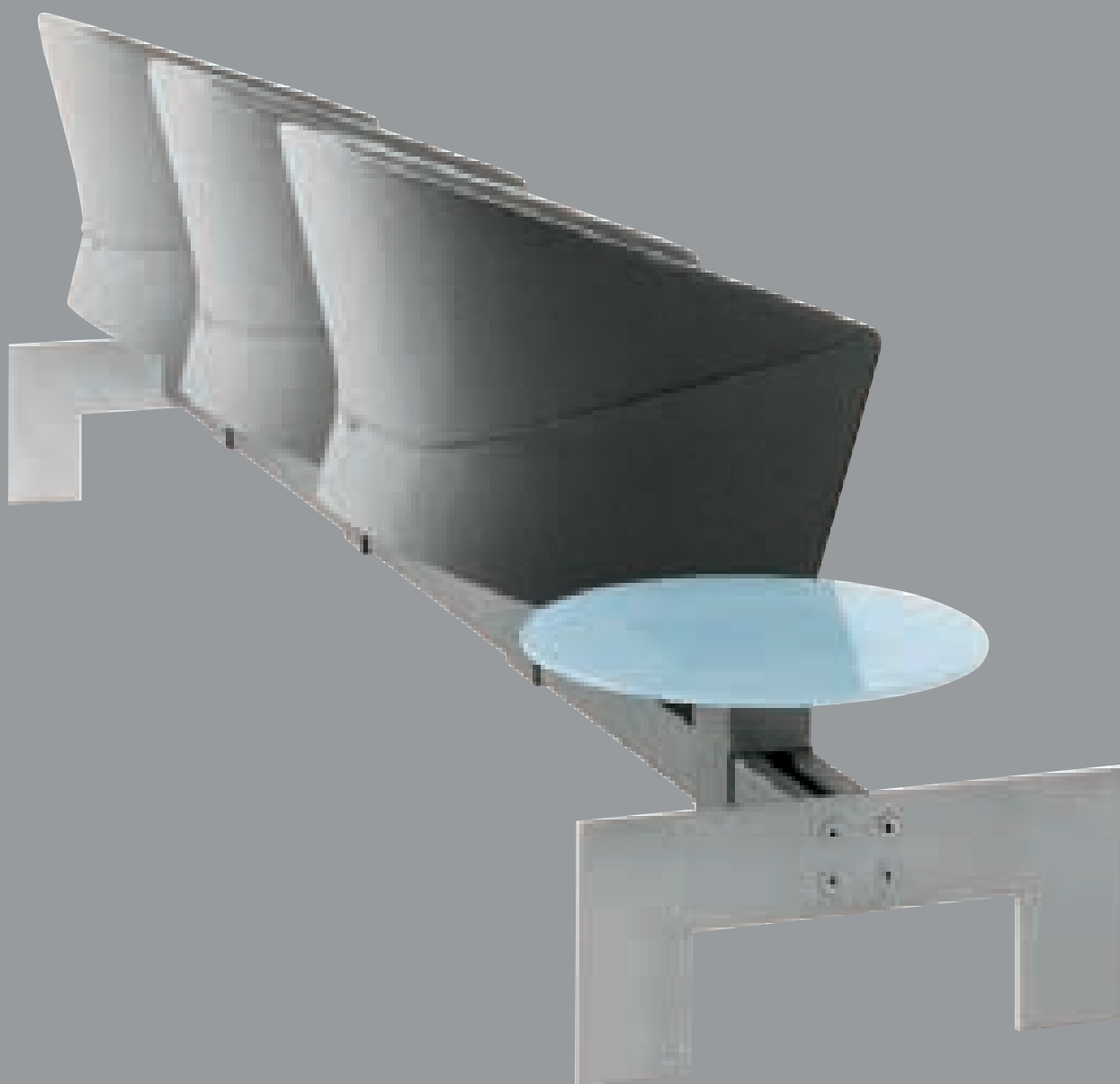




Una extensa gama de pieles apreciadas y tejidos revisten las versiones con costados altos y ruedas paralelas direccionales así como con costados reducidos sobre base columna giratoria, base con radios y sistema de travesaño.

Une ample gamme de cuirs de qualité et de tissus habille les versions avec côtés hauts et roulettes parallèles directionnelles, côtés réduits sur pivotement à colonne pivotante, pivotement avec rayons et sur système à poutre.

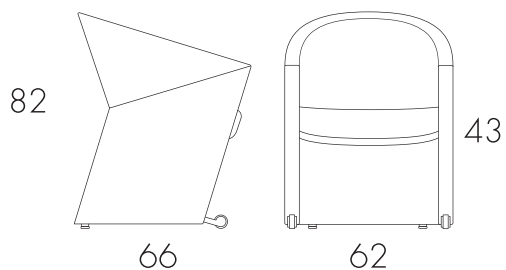
Ampla escolha de peles preciosas e tecidos revestem as versões com os lados altos e rodas direcionais paralelas, com lados reduzidos sobre base de coluna giratória, base de coluna giratória, base de raios, e sobre sistema de traves.





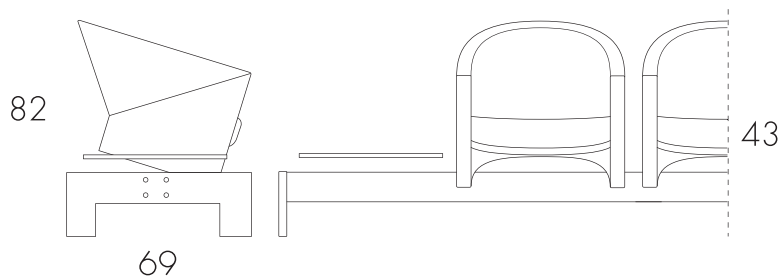


610



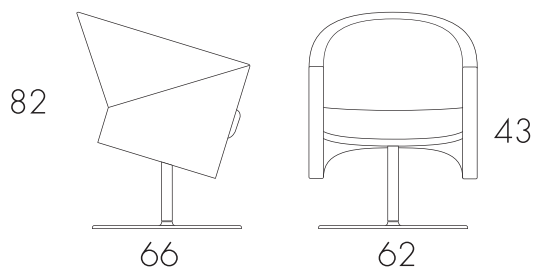
Poltrona con ruota parallela pressofusa  
 Lounge chair with cast parallel wheels  
 Version mit paralleles Druckgußrad  
 Version con ruota paralela fundida a presión  
 Version avec roulette parallèle moulée sous pression  
 Versão com roda paralela fundida a pressão

600



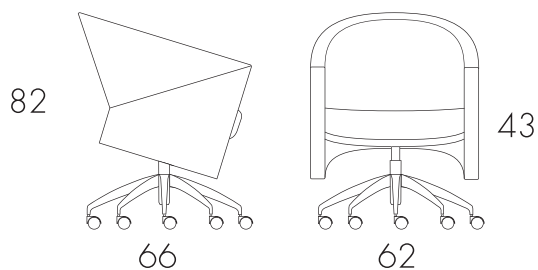
Sistema a trave con tavolino  
 Beam system with end table  
 Traversensystem mit Tischchen  
 Sistema de travesaño con mesita  
 Système à poutre avec tablette  
 Sistema de trave com mesa

620



Versione ridotta su base colonna girevole  
 Reduced version on pivoting column base  
 Niedrige Version auf Drehsäule  
 Versión reducida sobre base columna giratoria  
 Version réduite sur piètement à colonne pivotante  
 Versão reduzida com base de coluna giratória

630



Versione ridotta su base girevole con ruote  
 Reduced version on swivel base w/castors  
 Niedrige Version auf Drehgestell  
 Versión reducida sobre base giratoria  
 Version réduite sur piètement pivotant  
 Versão reduzida com base giratória



LU-AR1-1104

Concept: Getzel Design Studio

Photography: Renai & Renai (PD)

Reproductions & Print: Chinchio-Rubano(PD)

Printed in Italy: 11/2004



**LUXY**®

**LUXY** S.R.L. Via Melaro,6 36041- Alte di Montecchio Magg. (Vicenza) - ITALY  
Tel. ++39/0444/696111 Fax ++39/0444/694163 E-Mail: luxy@luxy.com

[www.luxy.com](http://www.luxy.com)

Certified Quality System UNI EN ISO 9001:2000

