

Curvy

Het stapelwonder
Das Stapelwunder
Dynamic Stacking
Un bonheur à empiler



casala®



Een stoel als concept Ein Stuhl mit System A chair as a concept Tout un concept

^{NL} De rondingen van Curvy geven de stoel een optimistische uitstraling. Het slanke draadstalen frame geeft hem een zeldzame rankheid. Zo behouden volle zalen met stoelen hun transparantie. Daarnaast is Curvy koppelbaar, snel te stapelen en met zijn variëteiten toont Curvy aan, dat het een concept stoel is met ongekennde mogelijkheden.

^D Curvys Kurven geben ihm eine optimistische Ausstrahlung, sein filigranes Stahlgestell sorgt für einen leichten Look. So behalten auch dicht bestuhlte Säle ihre Transparenz. Dabei ist Curvy besonders dicht und schnell zu stapeln und bildet mit seinen Variationen ein System, das vielfältig einsetzbar und anpassungsfähig ist.

^{UK} It are Curvy's curves that give the chair its optimistic radiance. Its slim rod steel frame lends it its rare slenderness. That is how halls full of chairs retain its transparency. Furthermore, Curvy is linkable, quickly stacked and with its varieties Curvy demonstrates its quality as a concept chair with unprecedented possibilities.

^F Ses rondeurs donnent à Curvy un caractère optimiste. Sa structure en fil d'acier lui confère une silhouette élancée unique. Ainsi, même une salle remplie de sièges garde sa transparence. De plus, les sièges Curvy peuvent être raccordés et empilés rapidement. La variété de ses modèles en fait un concept aux possibilités jusque là inconnues.



Een bonte familie Eine bunte Familie A complete family Une famille aux nombreux visages

^{NL} Naar welke Curvy gaat uw voorkeur uit? In hout of 'door en door' gekleurd kunststof, als gestoffeerde barkruk of als traversebank? Met een schrijfplankje voor links- of rechtshandigen, een bijbelafleg of een boekenrek? Met Curvy is alles mogelijk en toch blijft hij altijd zichzelf.

^D Wie hätten Sie Ihren Curvy gerne? Aus Holz oder durchgefärbtem Kunststoff, als gepolsterten Barhocker oder als Bank? Mit Schreibarmlehne für Links- oder Rechtshänder, Gebetbuchablage oder Ablagekorb unter dem Sitz? Curvy lässt keine Fragen offen und bleibt dabei doch immer er selbst.

^{UK} Which Curvy do you prefer? In wood or in plastic dyed 'through-and-through', as an upholstered bar stool or as a traverse bench? With writing tablets for left- or for right-handed people, a hymnbook holder or a book rack? Anything is possible with Curvy, and at the same time it will always remain itself.

^F Comment voulez-vous votre Curvy? En bois ou en plastique de couleurteinté dans la masse, en tabouret de bar garni ou en canapé? Curvy est pourvu d'une tablette pour droitiers ou gauchers, d'un porte-bible ou d'un panier à livres. Curvy offre de nombreuses possibilités, tout en restant le même siège.

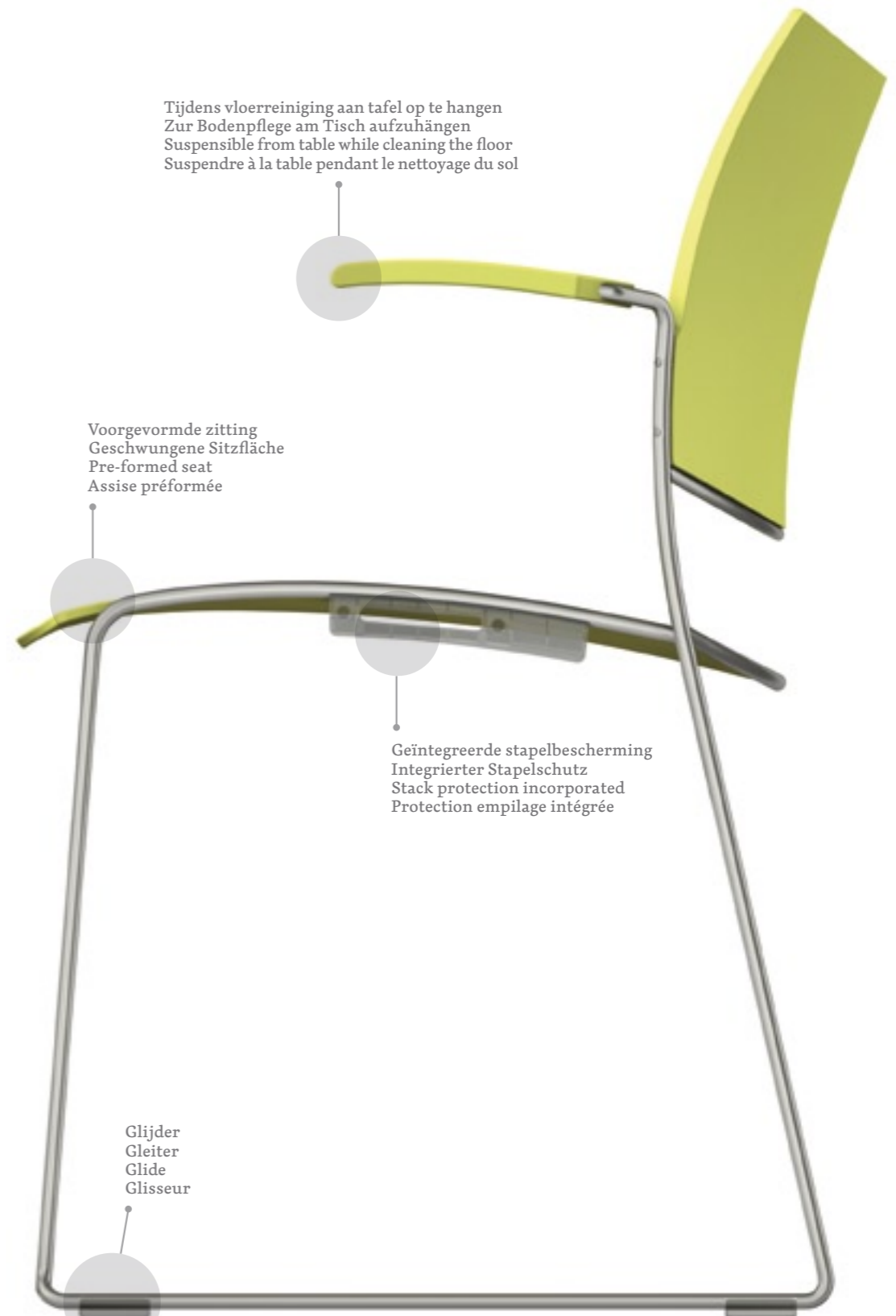


Hoge rugleuning voor extra zitcomfort
 Hochgezogene Rückenlehne für besonderen Sitzkomfort
 High back for extra sitting comfort
 Dossier haut pour plus de confort



Perfecte lasnaad
 Perfekte Schweißnaht
 Perfectly weld
 Soudure parfaites

Tijdens vloerreiniging aan tafel op te hangen
 Zur Bodenpflege am Tisch aufzuhängen
 Suspensible from table while cleaning the floor
 Suspandre à la table pendant le nettoyage du sol



Voorgevormde zitting
 Geschwungene Sitzfläche
 Pre-formed seat
 Assise préformée

Geïntegreerde stapelbescherming
 Integrierter Stapelschutz
 Stack protection incorporated
 Protection empilage intégrée

Glijder
 Gleiter
 Glide
 Glisseur

Details in de praktijk Details für die Praxis Details in practice Les détails dans la pratique

^{NL} Door zijn ergonomische vormgeving kan op de Curvy zowel passief als actief worden gezeten. Dit maakt Curvy geschikt als zaalstoel, maar ook voor kantines of seminarruimtes. Zijn schrijfplank, met antipaniek mechanisme, is opklapbaar, afneembaar en zonder gereedschap in diepte verstelbaar.

^D Curvys Sitzfläche ist so geschwungen, dass man darauf sowohl zurückgelehnt, als auch aufgerichtet lange sitzen kann. Damit eignet er sich zur Saalbestuhlung ebenso wie für Kantinen oder Seminarräume. Seine paniksichere Schreibarmlehne, die auch abgenommen werden kann, ist hochklappbar und in der Tiefe werkzeuglos zu verschieben.

^{UK} Curvy's ergonomic design enables passive as well as active seating. This makes Curvy suitable as a hall chair, but for canteens or seminar rooms as well. Its writing tablet, including an anti-panic mechanism, is foldable, detachable and adjustable in depth without tools.

^F Grâce à son design ergonomique, Curvy peut être utilisé de façon active ou passive. C'est ce qui fait de Curvy un siège idéal non seulement en salle, mais aussi dans les cafétérias ou les espaces pour séminaires. Sa tablette, équipée d'un mécanisme anti-panique, est relevable, amovible et réglable en profondeur sans outils.

Met Curvy in een radius
Mit Curvy in die Kurve
In a radius with Curvy
Une disposition en arc de cercle



Koppeling zonder armleggers
Verkettung ohne Armlehnen
Linking without armrests
Assemblage sans accoudoirs



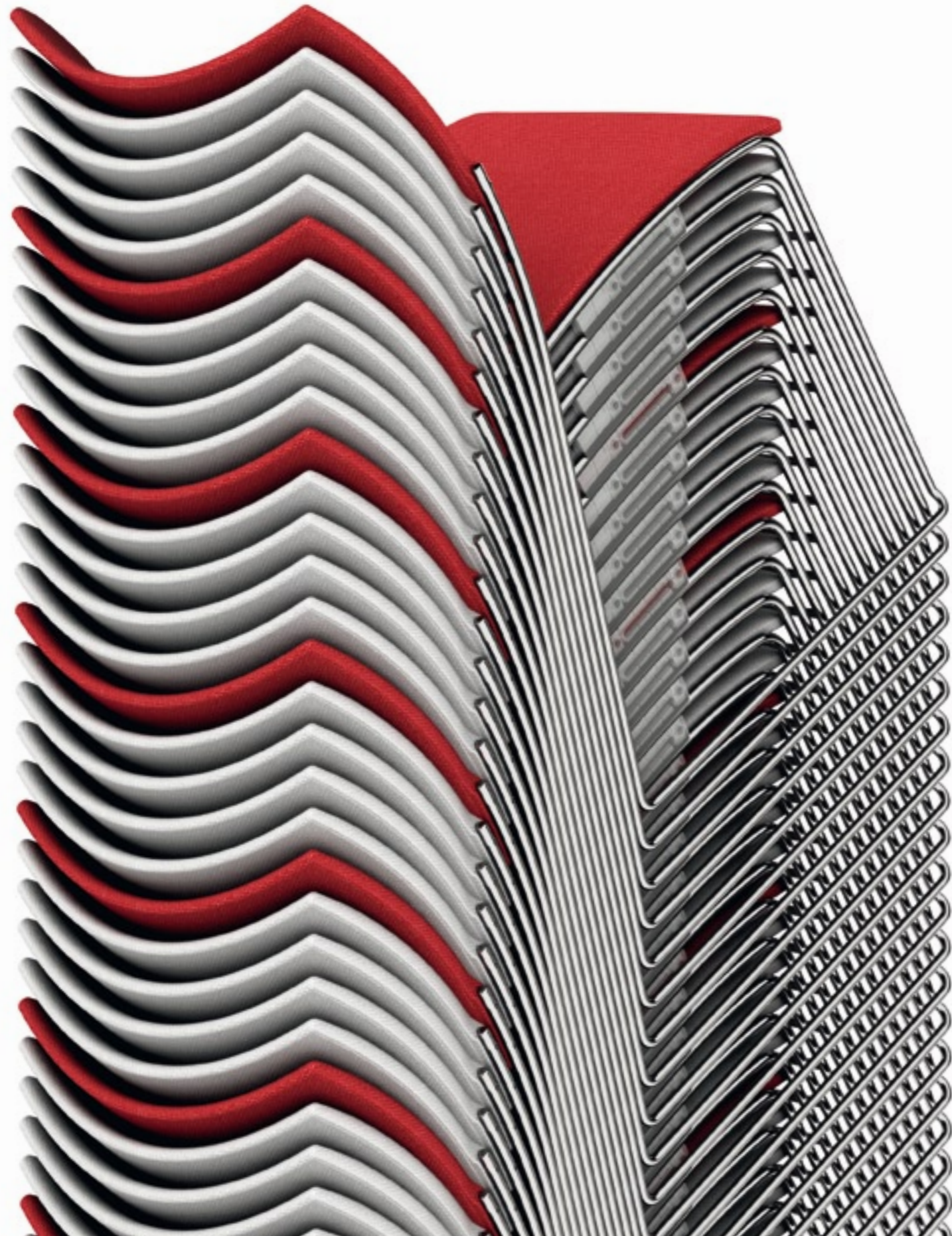
Koppeling met/zonder armleggers
Verkettung mit/ohne Armlehnen
Linking with/without armrests
Assemblage avec/sans accoudoirs



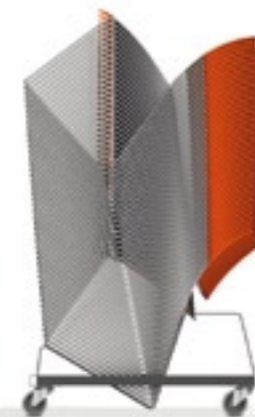
Koppeling met armleggers
Verkettung mit Armlehnen
Linking with armrests
Assemblage avec accoudoirs



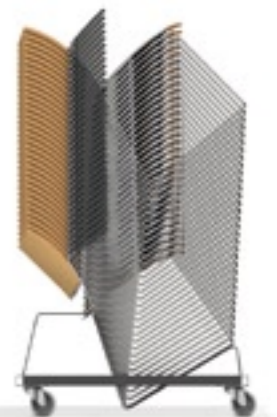
Vloerkoppeling zonder armleggers
Kufenverbindung ohne Armlehnen
Floor linking without armrests
Assemblage au sol sans accoudoirs



43, 44, 45 ... past!
 ... passt!
 ... they fit!
 ... le compte est bon !



45 x Curvy



32 x Curvy

^{NL} Curvy's thuisbasis is zijn transportwagen. Hoe eenvoudig hij daar in schuift! Hoe weinig ruimte hij in beslag neemt! 45 stoelen kunnen opgeborgen worden op slechts 0,6 m². Een volledige stapel van 45 stuks kan zelfs nog door een deuropening worden gereden. Heeft de stoel armleggers of is hij gestoffeerd dan worden er nog altijd 32 stoelen gestapeld op een transportwagen en dat is veelal meer dan voldoende.

^D Curvys Rückzugsort ist sein Stapelwagen. Wie leicht er dort hineingleitet! Wie wenig Platz er braucht! 45 Stühle kann man damit auf nur 0,6 m² unterbringen und dann, wenn man will, auch noch durch eine normale Türöffnung schieben. Haben die Stühle Armlehnen oder Polster, passen noch 32 hindurch – aber wahrscheinlich guckt dann gerade wieder keiner.

^{UK} Curvy's home base is its transport dolly. What little space it takes up! 45 chairs can be stored on a mere 0,6 m². A full stack of 45 chairs can still be moved through a doorway. Even if the chair has armrests or if it is upholstered, a transport dolly can always carry 32 stacked chairs, and most of the time this is amply sufficient.

^F Curvy se range dans son chariot de transport. Avec quelle facilité! Quel gain d'espace! 45 sièges se rangent dans seulement 0,6 m². Une pile complète de 45 chaises passe même sans problème par une porte. Pour les sièges pourvus d'accoudoirs ou d'un revêtement, il est toujours possible d'en empiler 32 sur le chariot, et la plus part du temps, vous n'en avez pas besoin de plus.

Aangenaam wachten
Schöner Warten
A pleasure to wait
Une attente confortable

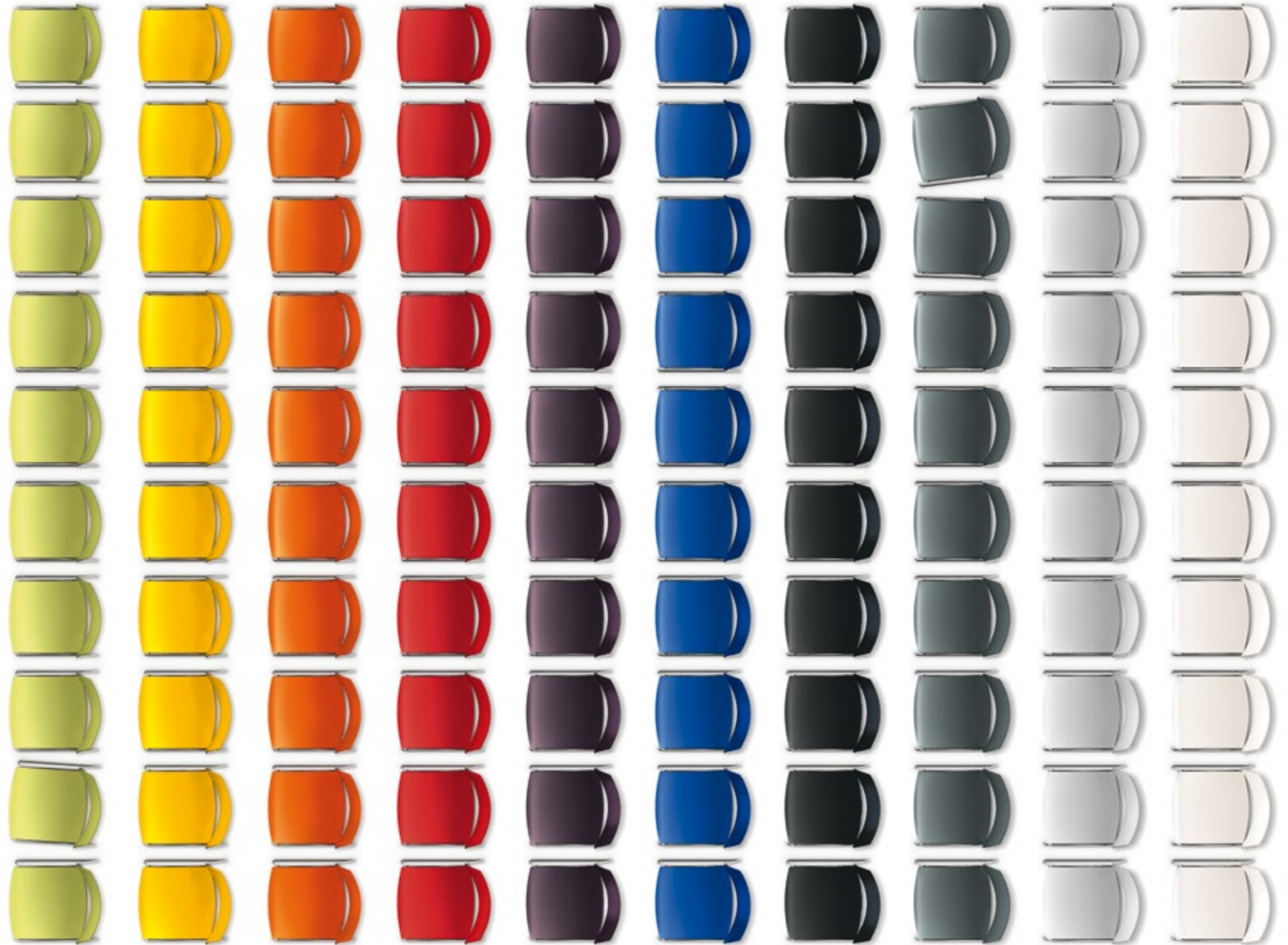


^{NL} Curvy biedt ook optimaal zitcomfort in een Traverse uitvoering. Als twee-, drie- of vierzitsbank, uiteraard in alle beschikbare uitvoeringen. Leverbaar met aflegbladen op elke gewenste positie en met hoekelementen die twee banken aan elkaar verbinden.

^D Den Sitzkomfort von Curvy gibt es auch als Traversenbank mit zwei, drei oder vier Sitzen. Natürlich in derselben Vielfalt wie die Stühle. Zusätzlich kann das System mit beliebig positionierten Tischplatten aufgelockert und über Eck erweitert werden.

^{UK} Curvy offers optimum seating comfort in a traverse version as well. As a two-, three- or four-seater, in all available models. Available with book supports in any desired position and with corner elements linking two benches.

^F En version canapé, Curvy offre un confort optimal et est disponible dans toutes les finitions existantes en canapé de deux, trois ou quatre places. Peut être livré avec une tablette positionnable à souhait et des coins permettant de relier deux canapés.



Kleurenrange Farbrange
Colour range Eventail de couleurs

Lime PMS 379, Yellow RAL 1023, Orange RAL 2004, Red RAL 3002, Purple PMS 5185, Blue RAL 5002, Black RAL 9005, Grey RAL 7012, Light Grey PMS 427, White RAL 9001

Casala is not responsible for any colour differences that may occur.

Verhoogde kwaliteit
Erhöhte Bequemlichkeit
Enhanced quality
Une qualité encore meilleure



^{NL} Waarom zou men aan een bar niet comfortabel willen zitten? Of wat hoger zitten, wanneer men een seminar leidt? De barstool is verkrijgbaar in zithoogte 61 en 77 cm, met een kruisverbinding als voetensteun. Hij is net als de andere modellen in kunststof, hout, gestoffeerd en met oplegtoffering leverbaar.

^D Warum soll man nicht auch an einem Tresen bequem sitzen? Oder leicht erhöht, wenn man ein Seminar leitet? Den Hocker gibt es in 61 und 77 cm Höhe, mit Querverstrebung als Fußstütze. Er ist, wie alle anderen Modelle, in Kunststoff, Holz, mit Voll- oder Auflagepolster lieferbar.

^{UK} Why would people not want to sit comfortably at a bar? Or a little higher when leading a seminar? The bar stool is available with seat heights of 61 and 77 cm, and has a crossbar as a footrest. The same as all the other models, it is available in plastic, wood, upholstered and with cushioned upholstery.

^F Pourquoi ne pas être assis confortablement au bar ? Ou en hauteur lorsqu'on dirige un séminaire ? Le tabouret de bar est disponible en deux tailles, 61 et 77 cm, et pourvu d'un repose-pieds en croix. Comme tous les autres modèles, il est disponible en plastique, en bois garni, et avec une assise amovible.

800 x Curvy

^{NL} De diensten, concerten en congressen in de Grote Kerk van Naarden worden bijgewoond door 400 tot 1.000 mensen. De kerk heeft gekozen voor de flexibiliteit van de Curvy.

^D Die Kirche von Naarden wird für Veranstaltungen zwischen 400 und 1000 Teilnehmern genutzt und hat sich für die Flexibilität von Curvy entschieden.

^{UK} The services, concerts and congresses in the Great Church at Naarden are attended by 400 to 1,000 people. The church council opted Curvy for its flexibility.

^F Entre 400 et 1000 personnes peuvent assister aux services, concerts et congrès de l'Eglise de Naarden, qui a opté pour la flexibilité offerte par Curvy.

< Grote Kerk, NL Naarden





Design Sigurd Rothe

^{NL} Voor Sigurd Rothe houdt design niet op bij de vorm alleen. De functionaliteit binnen het design speelt voor hem een belangrijke rol. Voor zijn werk heeft hij vele onderscheidingen gekregen, waaronder de „red dot product design 2002“ en de „NeoCon Award“. Voor Casala ontwierp hij nog andere stoelen, waaronder de Keep Moving.

^D Für Sigurd Rothe hört Design nicht an der Stuhlkante auf. Seine Entwürfe beziehen den Kontext ihrer Anwendung mit ein. Der Designer hat dafür viele Auszeichnungen erhalten, darunter den »red dot Product Design 2002« und den »NeoCon Award«. Für Casala hat er unter anderem auch den Stuhl Keep Moving entworfen.

^{UK} In Sigurd Rothe's view design does not stop at shape alone. To him the functionality within the design plays a major role. He has received many awards for his work, among which the "red dot product design 2002" and the "Neocon Award". For Casala he designed other chairs as well, including the Keep Moving chair.

^F Pour Sigurd Rothe, le design ne s'arrête pas à la seule forme. Pour lui, la fonctionnalité propre au design joue un rôle important. Son travail lui a valu de nombreuses distinctions, dont le «red dot product design 2002» et le «Neocon Award». Il est également le créateur d'autres sièges pour Casala, dont le Keep Moving.

Curvy



	Kunststoff/Kunststoff Kunststoff/Kunststoff Plastic/Plastic Plastique/Plastique	Kunststoff/Gestoffeerd Kunststoff/Polster Plastic/Upholstered Plastique/Garnie	Gestoffeerd/Gestoffeerd Polster/Polster Upholstered/Upholstered Garnie/Garnie
Zonder armleggers Ohne Armlehnen Without armrests Sans accoudoirs	 7 kg 1288/00		 7,5 kg 2288/00
Met armleggers Mit Armlehnen With armrests Avec accoudoirs	 7,6 kg 1288/10		 8,1 kg 2288/10
	Hout/Hout Holz/Holz Wood/Wood Bois/Bois	Hout/Gestoffeerd Holz/Polster Wood/Upholstered Bois/Garnie	Opgelegde stoffering/Gestoffeerd Aufgepolstert/Polster Padded upholstery/Upholstered Partiellement garnie/Garnie
Zonder armleggers Ohne Armlehnen Without armrests Sans accoudoirs			 8,2 kg 3287/00
Met armleggers Mit Armlehnen With armrests Avec accoudoirs			 8,8 kg 3287/10

*Hart op hart maat Achsmaß Centre-to-centre distance Distance de centre à centre
Stoel – Stoel 50 cm Stoel – Armstoel 54,4 cm Armstoel – Armstoel 59,1 cm
Stuhl – Stuhl 50 cm Stuhl – Armlehnstuhl 54,4 cm Armlehnstuhl – Armlehnstuhl 59,1 cm
Chair – Chair 50 cm Chair – Armchair 54,4 cm Armchair – Armchair 59,1 cm
Chaise – Chaise 50 cm Chaise – Chaise avec accoudoirs 54,4 cm Chaise avec accoudoirs – Chaise avec accoudoirs 59,1 cm

Bijpassende tafels Tischempfehlung Matching tables Tables assorties: Tavo / Centre / Nexx

Onderscheidingen Auszeichnungen Awards Prix



Alle afmetingen in cm Alle Maßangaben in cm All sizes in cm Toutes les dimensions en cm

Curvy Barstool

	Kunststof/Kunststof Kunststoff/Kunststoff Plastic/Plastic Plastique/Plastique	Kunststof/Gestoffeerd Kunststoff/Polster Plastic/Upholstered Plastique/Garnie	Gestoffeerd/Gestoffeerd Polster/Polster Upholstered/Upholstered Garnie/Garnie
Zithoogte Sitzhöhe Sitting height Hauteur d'assise 61 cm			
	8,7 kg 1288/06	8,9 kg 1289/06	9,3 kg 2288/06
Zithoogte Sitzhöhe Sitting height Hauteur d'assise 77 cm			
	9 kg 1288/07	9,2 kg 1289/07	9,5 kg 2288/07
	Hout/Hout Holz/Holz Wood/Wood Bois/Bois	Hout/Gestoffeerd Holz/Polster Wood/Upholstered Bois/Garnie	Opgelegde stoffering/Gestoffeerd Aufgepolstert/Polster Padded upholstery/Upholstered Partiellement garnie/Garnie
Zithoogte Sitzhöhe Sitting height Hauteur d'assise 61 cm			
	9,5 kg 3288/06	9,7 kg 3289/06	10 kg 3287/06
Zithoogte Sitzhöhe Sitting height Hauteur d'assise 77 cm			
	9,7 kg 3288/07	9,9 kg 3289/07	10,2 kg 3287/07

Bijpassende tafels Tischempfehlung Matching tables Tables assorties: Centre

Alle afmetingen in cm Alle Maßangaben in cm All sizes in cm Toutes les dimensions en cm

Curvy Traverse

	Kunststof/Kunststof Kunststoff/Kunststoff Plastic/Plastic Plastique/Plastique	Kunststof/Gestoffeerd Kunststoff/Polster Plastic/Upholstered Plastique/Garnie	Gestoffeerd/Gestoffeerd Polster/Polster Upholstered/Upholstered Garnie/Garnie
Zonder armleggers Ohne Armlehnen Without armrests Sans accoudoirs			
	1288/99	1289/99	2288/99
	Hout/Hout Holz/Holz Wood/Wood Bois/Bois	Hout/Gestoffeerd Holz/Polster Wood/Upholstered Bois/Garnie	Opgelegde stoffering/Gestoffeerd Aufgepolstert/Polster Padded upholstery/Upholstered Partiellement garnie/Garnie
Zonder armleggers Ohne Armlehnen Without armrests Sans accoudoirs			
	3288/99	3289/99	3287/99
1287/02 2-zits (B 117 cm) 2-Sitzer-Gestell (B 117 cm) 2-seater (W 117 cm) 2 places (B 117 cm)	1287/03 3-zits (B 171 cm) 3-Sitzer-Gestell (B 171 cm) 3-seater (W 171 cm) 3 places (B 171 cm)	1287/04 4-zits (B 225 cm) 4-Sitzer-Gestell (B 225 cm) 4-seater (W 225 cm) 4 places (B 225 cm)	

Mogelijkheden tafels Tischvarianten Table options Possibilités tables

Zonder armleggers Ohne Armlehnen Without armrests Sans accoudoirs			
--	--	--	--

Extras



- | | | | |
|---|---|--|---|
| <p>NL 1 Schrijfplank links of rechts voor stoel en armstoel</p> <p>2 Boekenrek</p> <p>3 Bijbelafleg</p> <p>4 Rijenaafstandshouder</p> <p>5 Vloerkoppeling</p> <p>6 Rijenverbinding en stoelnummering</p> <p>7 Rijnummering</p> <p>8 Transportwagen</p> <ul style="list-style-type: none"> • Armleggers uitgevoerd in hout • Verschillende vloerlijders • Stoelhoe • Koppelement voor traverse | <p>D 1 Schreibarmlehne links o. rechts für Stuhl und Armlehnstuhl</p> <p>2 Ablagekorb</p> <p>3 Gebetbuchablage</p> <p>4 Reihenabstandhalter</p> <p>5 Kufenverbindung</p> <p>6 Reihenverbindung und Platznummerierung</p> <p>7 Reihennummerierung</p> <p>8 Transportwagen</p> <ul style="list-style-type: none"> • Armlehnen in Holz möglich • Gleiter für diverse Böden • Stuhlhusse • Verkettungsfuß für Traversen | <p>UK 1 Writing tablets left or right for chair or armchair</p> <p>2 Book rack</p> <p>3 Hymnbook holder</p> <p>4 Row distance holder</p> <p>5 Floor linking</p> <p>6 Linkingsystem and chair numbering</p> <p>7 Row numbering</p> <p>8 Transport dolly</p> <ul style="list-style-type: none"> • Armrests in wood optional • Various floor glides • Protective cover • Linking element for Traverse | <p>F 1 Tablett à gauche ou à droite pour chaise ou chaise avec accoudoirs</p> <p>2 Panier à livres</p> <p>3 Porte-bible</p> <p>4 Système de maintien des rangées</p> <p>5 Assemblage au sol</p> <p>6 Système de raccordement et numéro de chaise</p> <p>7 Numéro de rangée</p> <p>8 Voiturette de transport</p> <ul style="list-style-type: none"> • Disponible avec accoudoirs en bois • Divers patins glisseurs • Housse de protection • Élément d'assemblage pour Traverse |
|---|---|--|---|

Casala
Meubelen Nederland bv
Rolweg 10
4104 AV Culemborg
The Netherlands
T +31 (0)345 51 73 88
F +31 (0)345 53 20 67
E info@casala.com

Casala
Objektmöbel GmbH
Magirusstraße 16
31867 Lauenau
Germany
T +49 (0)5043 71 0
F +49 (0)5043 71 110
E casala@casala.com
www.casala.com

casala[®]